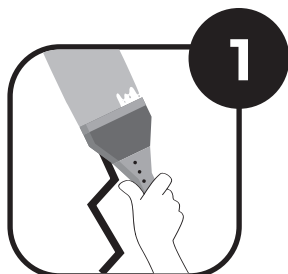
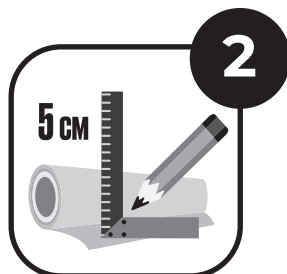


ИНСТРУКЦИЯ ПО ПРИМЕНЕНИЮ ФЛИЗЕЛИНА МАЛЯРНОГО POLINET



1

Заделать трещины и выровнять поверхность. Очистить поверхность от пыли. На поверхность нанести грунтовочный слой.



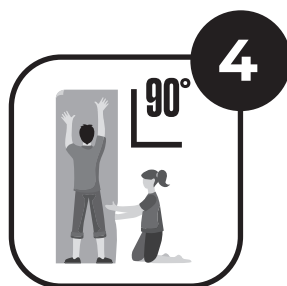
2

Отмерить отрезки флизелина по высоте стен с 5 см запаса.



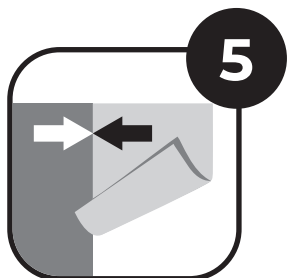
3

Нанести клей для всех видов флизелиновых обоев на подготовленную поверхность с помощью кисти или валика.



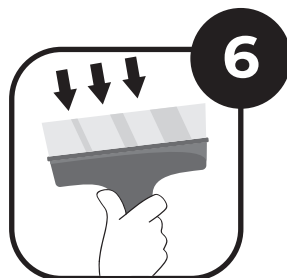
4

Приклеить отмеренный кусок флизелина на поверхность стены вертикально (по отвесу).



5

Следующий кусок флизелина приклеить встык.



6

Разгладить флизелин шпателем для обоев по принципу "елочки".



7

Подрезать флизелин по краю стены с помощью ножа и шпателя.



8

К дальнейшим работам приступать только после полного высыхания клея (не ранее 24 часов после поклейки). В зависимости от укрывистости краски рекомендуется наносить не менее двух слоев.

При выполнении работ на неровной или сложной поверхности, следует клеить полотна флизелина внахлест. На полученном наклеенном соединении по ровной линии прорезать оба слоя острым ножом насквозь, обрезки удалить. Основание под стыком дополнительно промазать клеем и сомкнуть шов.

ВНИМАНИЕ ! ВНИМАНИЕ !

Для окрашивания используйте только ручной малярный инструмент (валики, кисти). При работе с малярным флизелином необходимо применять СИЗ, использовать спецодежду.