



# STC

## СЕТКА

### ФАСАДНАЯ СТЕКЛОТКАНЕВАЯ ЩЕЛОЧЕСТОЙКАЯ 2000

#### Применяется для:

- создания базового армирующего слоя в системах внешнего утепления (СФТК)
- ремонта растрескавшейся штукатурки
- армирования поверхности при проведении фасадных штукатурных работ

Сетка произведена в соответствии с ГОСТ Р 55225-2017

#### Основные преимущества:

- стабильность размеров
- совместима со всеми фасадными штукатурными системами утепления (СФТК)
- улучшает механическую прочность защитно-декоративного слоя, защищает поверхность от образования трещин
- обеспечивает безупречное качество систем внешней отделки зданий
- увеличивает срок службы фасада здания
- облегчает процесс отделочных работ
- в любых климатических условиях предотвращает образование трещин в штукатурных слоях

**Срок годности:** не ограничен.

#### Технические характеристики:

Длина, м	50
Ширина, м	1

#### Условия хранения и транспортировки:

Сетка стеклотканевая должна храниться в упаковке в закрытых сухих складских помещениях на стеллажах или поддонах в условиях, исключающих увлажнение, механические повреждения и воздействие атмосферных осадков и УФ-лучей, воздействие агрессивных сред, соблюдая правила пожарной безопасности. Рулоны стеклосетки при хранении должны быть установлены в короба вертикально параллельно друг другу. Транспортирование сеток осуществляется любым видом транспорта, при условии защиты их от загрязнения и механических повреждений, в соответствии с правилами перевозок грузов, действующими на данном виде транспорта.

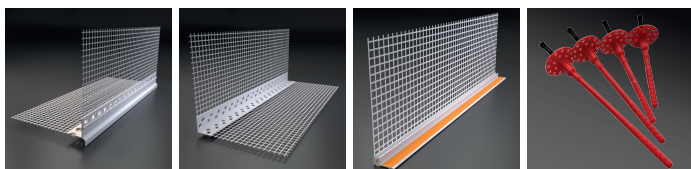


РЕКОМЕНДОВАНА ДЛЯ ИСПОЛЬЗОВАНИЯ В ВЕДУЩИХ РОССИЙСКИХ И ЕВРОПЕЙСКИХ ФАСАДНЫХ СИСТЕМАХ СФТК



СЕРТИФИЦИРОВАНА ПО ИТОГАМ ИСПЫТАНИЙ В АККРЕДИТОВАННЫХ ЛАБОРАТОРИЯХ

#### НЕ ЗАБУДЬТЕ КУПИТЬ ПРОФИЛИ И ДЮБЕЛИ FASADPRO





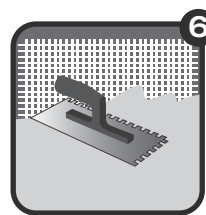
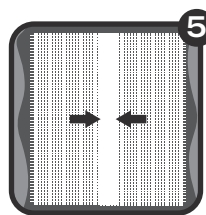
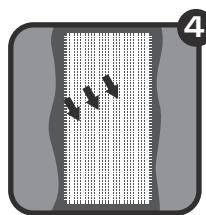
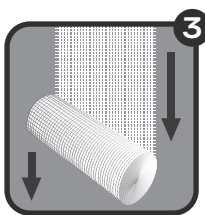
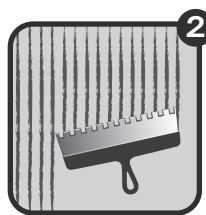
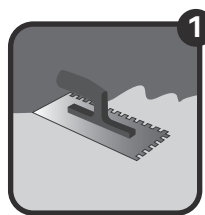
# STG

## ИНСТРУКЦИЯ ПО ПРИМЕНЕНИЮ СЕТКИ СТЕКЛОТКАНЕВОЙ ФАСАДНОЙ ЩЕЛОЧЕСТОЙКОЙ STG 2000

Перед началом работ нарезать сетку стеклотканевую на полотна необходимой длины (на всю высоту здания). Полотна сетки стеклотканевой укладывать строго вертикально, сверху вниз. Утеплитель МВП грунтовать тем же клеевым составом, каким будет производиться армирование (в случае использования других видов утеплителя, грунтование допускается не выполнять).

**При создании базового армирующего слоя необходимо соблюдать следующую последовательность**

1. По поверхности предварительно загрунтованного утеплителя МВП или утеплителя ППС 16Ф гладкой стороной кельмы нанести слой базового клеевого состава одновременно по всей высоте фасада.
2. Сформировать бороздчатую поверхность зубчатой стороной терки или зубчатыми шпателями с зубом не менее 10 мм.
3. Размотать сверху вниз подготовленный рулон сетки между стеной и строительными лесами на всю длину поверхности.
4. Натянуть сетку и прислонить к подготовленной поверхности, зафиксировать сетку в базовом клеевом составе таким образом, чтобы он проходил через ее ячейки и выступал над ней не менее чем на 1 мм.
5. Растянуть и установить на подготовленную поверхность второе полотно сетки с нахлестом на предыдущее полотно не менее 10 см.
6. После укладки сетки стеклотканевой, поверхность базового штукатурного слоя затереть так, чтобы сетка не была видна (при этом допускается одновременное локальное нанесение дополнительного выравнивающего слоя базового штукатурного состава толщиной 1 мм – 2 мм методом «мокрый по мокрому»).



Долговечность системы теплоизоляции зависит от профессионализма строителей и качества строительных материалов. Экономия может привести к образованию трещин и разрушению всей системы теплоизоляции. Паутинные трещины и вспучивание армирующего и финишного слоя появляются вследствие неправильного армирования штукатурных слоев, а именно: сетка стеклотканевая устанавливалась прямо на теплоизоляционные плиты, а не утопивалась в нанесенный клеевой раствор, из-за чего снизилась площадь адгезии клеевого раствора к теплоизоляционным плитам, что привело к отслаиванию. Использование сетки стеклотканевой, не предназначенной для применения в СФТК, без щелочестойкой пропитки, приведет к разрушению армирующего слоя, т.к. сетка растворится в щелочной среде клеевого раствора и не сможет выполнять свои функции. Трещины также могут появиться из-за несоблюдения нахлеста полотен.

## Внимание!

Армирующую сетку стеклотканевую запрещается укладывать непосредственно на утеплитель. Сетка стеклотканевая должна располагаться внутри клеевого состава и быть не видна на его поверхности.

